

CỘNG HOÀ XÃ HỘI CHỦ NGHĨA VIỆT NAM
Độc lập – Tự do – Hạnh phúc

BÁO CÁO TÓM TẮT CÔNG TRÌNH
Tham gia Cuộc thi “Đổi mới sáng tạo - vì Thái Nguyên thân yêu”
lần thứ nhất, năm 2025

1. Tên công trình: Thiết kế, chế tạo máy đóng bao bông xé.

2. Danh sách tác giả/nhóm tác giả

TT	Họ và tên	Năm sinh	Địa chỉ liên hệ	Điện thoại	Nghề nghiệp, đơn vị công tác, học tập
1	Lê Như Quỳnh	1983	Thái Nguyên	0936981335	Chi nhánh sản xuất Bông - Công ty cổ phần Đầu tư và Thương mại TNG
2	Hà Trần Đạt	1986	Thái Nguyên	0984435321	Chi nhánh sản xuất Bông - Công ty cổ phần Đầu tư và Thương mại TNG

3. Mô tả về công trình dự thi

3.1. Tính đổi mới sáng tạo

3.1.1. Tình trạng trước khi áp dụng giải pháp “Thiết kế, chế tạo máy đóng bao bông xé”:

- Chi nhánh sản xuất Bông có sản phẩm bông xé, sản phẩm bông xé này được tạo ra làm từ nguyên liệu xơ và được đưa vào Máy bông xé sản xuất ra bông xé, sau đó sẽ được cung cấp cho các nhà máy may trong TNG và ngoài TNG phục vụ làm áo xuất khẩu.

=> Máy bông xé đang có tại chi nhánh sản xuất Bông - TNG đang có công đoạn đóng bông vào bao là thủ công (Như ảnh 01).

=> Tốn nhiều sức lao động của con người.



(Ảnh 01)

3.1.2. Sự cần thiết phải áp dụng giải pháp:

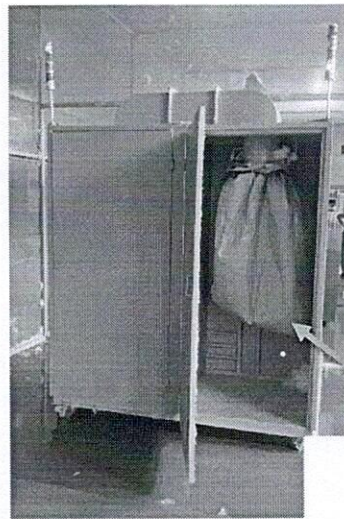
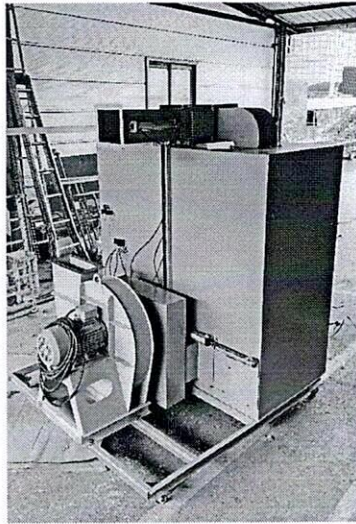
- Đóng bao bằng máy đóng tự động.
- Rút ngắn công đoạn sản xuất.
- Giảm sức lao động của con người.
- Giảm chi phí.

=> Giải pháp đưa ra là “ Thiết kế, chế tạo máy đóng bao bông xé”

3.1.3. Nội dung: Thiết kế, chế tạo máy đóng bao bông xé.

- Thiết kế bản vẽ: Thiết kế các bản vẽ tổng thể, bản vẽ chi tiết máy, ...
- Gia công, lắp đặt phần cơ khí.

- Thiết kế, lắp đặt hệ thống điện và kết nối với hệ thống điều khiển bông xé hiện có với máy đóng bao bông xé.



(Bao bông xé được đóng bằng máy)

(Ảnh: Máy đóng bao bông xé)

Máy đóng bông xé:

- Đóng các bao bông xé theo trọng lượng từ 20 kg – 25 kg trọng lượng có thể điều chỉnh được.
- Máy đóng 2 buồng có thể tự chuyển buồng đóng tự động, thay thế bao mà không phải dừng máy.
- Máy đóng hoàn toàn tự động.

3.2. Hiệu quả kinh tế - xã hội :

- Giá trị kinh tế: Sau khi **Thiết kế, chế tạo máy đóng bao bông xé** xong và đưa vào hoạt động giúp chi nhánh giảm chi phí đầu tư là: **120 triệu đồng**.
- Tăng năng suất và tính ổn định: Do là chuyển sang đóng bằng máy nên rút ngắn 10–20% thời gian trong công đoạn.
- An toàn và chuyên nghiệp: Việc loại bỏ đóng bao thủ công, cải thiện điều kiện làm việc và hình thành môi trường sản xuất hiện đại, tự động hóa, chuyên nghiệp hơn.
- Hiệu quả xã hội: Đảm bảo sức khỏe cho người lao động, tạo môi trường làm việc an toàn hơn cho người lao động.

3.3. Khả năng áp dụng:

- Sản phẩm có thể áp dụng cho tất cả công đoạn đóng bao bông xé thủ công trong các doanh nghiệp may mặc có sử dụng sản phẩm bông xé.

4. Điều kiện thực hiện và định hướng phát triển

4.1. Điều kiện thực hiện:

- Nhân lực: Dự án được triển khai Phòng cơ điện – Chi nhánh sản xuất Bông – Công ty cổ phần Đầu tư và Thương mại TNG, có các chuyên môn về các lĩnh vực cơ khí, điện, tự động hóa công nghiệp. Có khả năng thiết kế và gia công cơ khí, cũng như lắp ráp hệ thống điện, điện điều khiển.
- Cơ sở vật chất: Phòng cơ điện có khu xưởng gia công, chế tạo thử các sản phẩm về cơ điện và thử nghiệm các ý tưởng phục vụ tăng năng xuất cho các xưởng.
- Tài chính: Nguồn vốn đầu tư lớn và ổn định từ Công ty Cổ phần Đầu tư và Thương mại TNG, một trong 10 doanh nghiệp dệt may hàng đầu Việt Nam.

4.2. Định hướng phát triển:

- Trong giai đoạn tới: Phòng cơ điện chi nhánh sản xuất Bông sẽ tính toán có thể phát triển máy đóng bông có tính năng tốt hơn phiên bản cũ, góp phần tăng năng suất lao động.
- Phát triển thêm máy có thể đóng gói các dòng sản phẩm khác cho các nhà máy trong và ngoài TNG.

Tôi cam đoan về những nội dung ghi trong hồ sơ dự thi là chính xác, đúng sự thật./.

Thái Nguyên, ngày 24 tháng 10 năm 2025

Tổ chức/cá nhân/đại diện nhóm cá nhân

(Ký tên, ghi rõ họ và tên nếu là cá nhân, ký tên
đóng dấu nếu là tổ chức)

Quỳnh
Lê Như Quỳnh